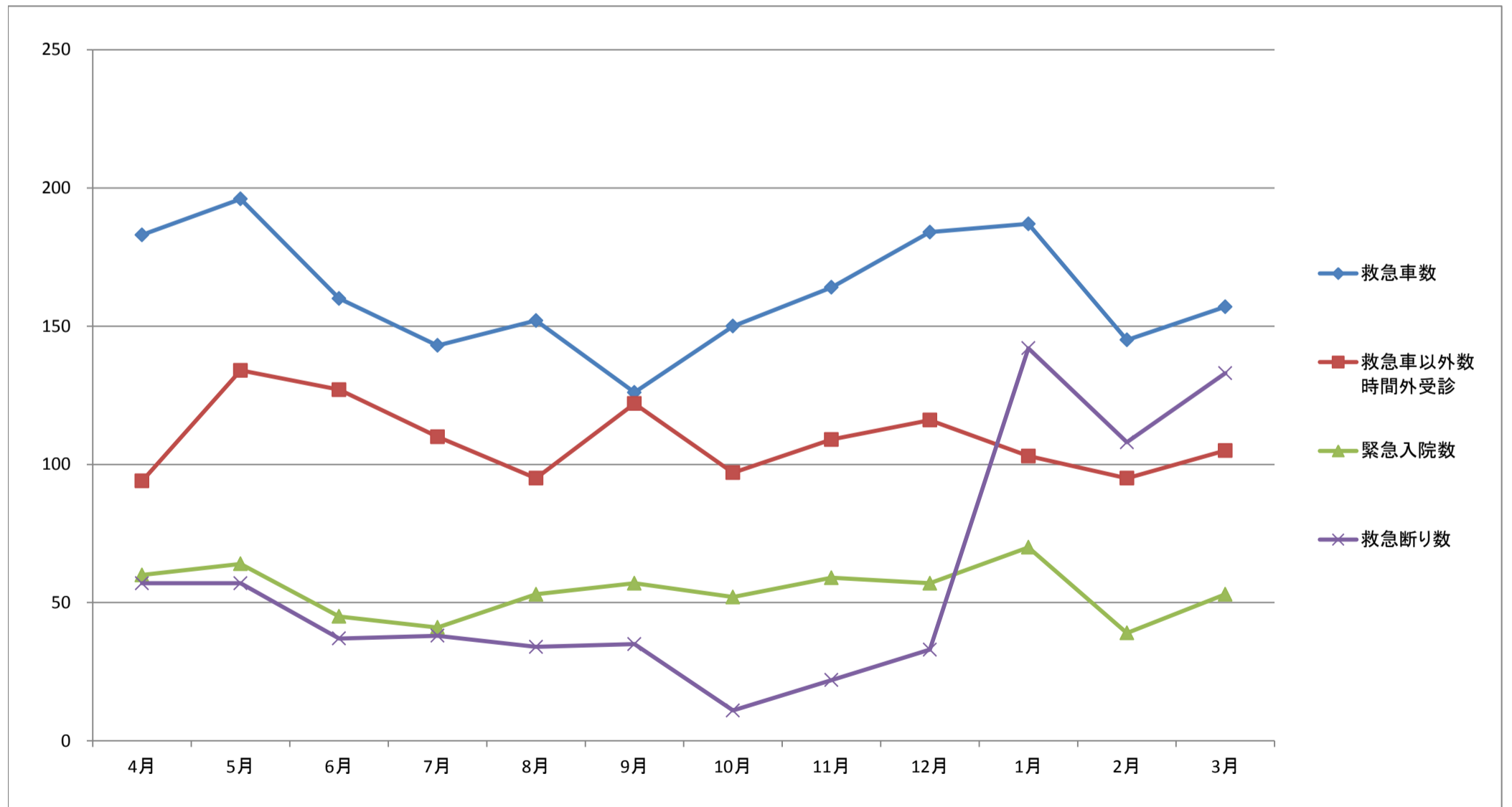


# 救急実績表

平成24年度

	4月	5月	6月	7月	8月	9月	10月	11月	12月	1月	2月	3月	合計
救急車数	183	196	160	143	152	126	150	164	184	187	145	157	1,947
救急車以外数 時間外受診	94	134	127	110	95	122	97	109	116	103	95	105	1,307
緊急入院数	60	64	45	41	53	57	52	59	57	70	39	53	650
時間外手術数	5	4	1	4	2	2	4	3	6	4	1	5	41
緊急入院割合	33%	33%	28%	29%	35%	45%	35%	36%	31%	37%	27%	34%	33%
救急受入割合	76%	77%	81%	79%	82%	78%	93%	88%	85%	57%	57%	54%	73%
くも膜下出血	7	4	3	4	3	5	3	4	6	3	2	3	47
脳出血	13	10	2	5	5	4	13	9	9	13	9	13	105
脳梗塞	20	24	22	8	24	16	16	17	18	19	12	44	240
救急断り数	57	57	37	38	34	35	11	22	33	142	108	133	707



※専門外の救急や緊急手術・処置中である場合は、救急を断らせていただく場合があります。

※お気づきの点等ありましたらお気軽にお声かけください。

事務次長: 奥谷 医事課長: 橋田